

Role crafting

Lo smartworking felice

Il *Role Crafting* trae ispirazione dal *Job Crafting*, un'azione proattiva per cui le persone si impegnano ad adattare il proprio lavoro alle loro esigenze, competenze e preferenze. Per noi il processo parte più in alto. Si tratta di una riflessione a livello organizzativo sul ruolo: qual è il mio perimetro di ruolo? Quali sono le mie responsabilità? Cosa devo garantire alla mia azienda e con quali attività? Qual è il mio ruolo nel processo?

Role Crafting significa ricostruire le parti che compongono il ruolo, per poi pensare proattivamente a se stessi e a come riscoprirsi attraverso il lavoro.

È un'attività divisa in 3 parti.

Nella prima parte dovrai pensare al tuo ruolo in termini organizzativi, elencando responsabilità e attività.

Nella seconda parte dovrai pensare a te stesso, in particolare alle tue aree di forza, alle tue passioni ed ai tuoi valori.

Nella terza ed ultima parte dovrai comporre il tuo diagramma S.ID.E.RA. Lo smartworking per noi è un'opportunità: ci porta a riflettere sul nostro sviluppo individuale, permettendoci di aumentare l'engagement ripensando alle nostre attività di ruolo.

Siete curiosi?

Nelle prossime pagine vi proponiamo di provare a fare una piccola experience del Role Crafting. Vi guideremo in tutti i passaggi ma si tratta primariamente di regalarvi un momento per pensare a voi stessi. E se avete bisogno di noi...Contattateci! Ci trovate qui: <https://meti.srl/contatti/>

IL PROCESSO

Il ruolo

1. Pensa ad una delle tue responsabilità di ruolo. Cosa devi garantire alla tua azienda nel tuo ruolo?

RESPONSABILITÀ A

2. Elenca le attività attraverso le quali rispondi a questa responsabilità.

ATTIVITÀ A1

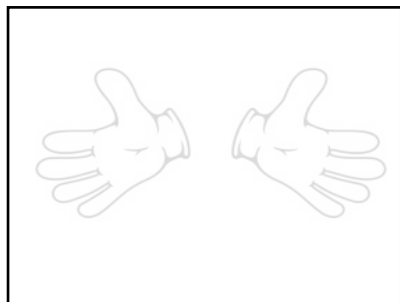
ATTIVITÀ A2

ATTIVITÀ A3

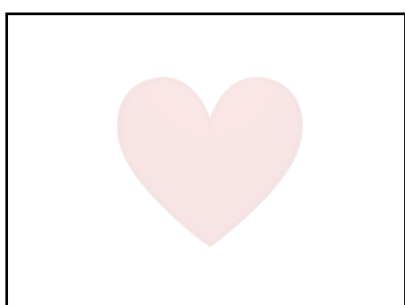
ATTIVITÀ A4

L'individuo

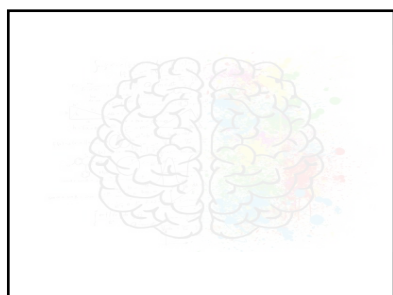
3. Pensa a:



Una tua area di forza ed esperienza: ciascuno di noi possiede aree di forza. Possono derivare da una predisposizione personale, da una spiccata competenza in certi ambiti oppure da molti anni di esperienza. Quali sono tue aree di forza?



Una tua passione: si tratta dell'elemento che per primo motiva le persone e le sprona a fare bene. Porta ad una soddisfazione intrinseca, orientata al benessere e al bisogno di nutrire l'anima cercando la felicità nelle attività da portare a termine. Quali passioni senti di avere?



Un tuo valore: sono ciò che ci guida nell'azione. Hanno radici profonde e provengono dalla nostra cultura, da ciò che è tramandato negli anni, dalle tradizioni. Quali sono i tuoi valori?

S.ID.E.RA

4. Lo smartworking, con il role crafting, si propone di incentivare lo sviluppo individuale creando engagement ripensando te stesso nelle attività di ruolo. Crea la tua S.ID.E.RA, la costellazione che vuoi rendere più luminosa e brillante nel tuo cielo. Parti dall'attività, collega una tua area di forza, una tua passione e un tuo valore. Racconta la storia del tuo progetto partendo da qui!